

# Jak uložit obsah obrazovky

Často řekne jeden obrázek 100x více, než složité popisování, hlavně v případech, kdy se člověk na něco ptá a třeba ani neví, jak se čemu říká. Občas dokonce říkají 2 lidé stejné věci každý jinak.

Návod si neklade za cíl "hloubkově" probrat snímání obrazovek, či programy na snímání, ale vyrobit obrázek třeba z chybové hlášky.

Je to děsně jednoduché a i ten, kdo dělá obrázek z monitoru poprvé to má za chvíli hotové, většinou na první pokus.

Postup se skládá z následujících čtyř bodů:

1. Otevřete si v prohlížeči stránku <https://p1k.arrl.org/lotwuser/default>
2. Vyplňte vaše přihlašovací údaje do LoTW (Username = vaše CALL, Password=vaše heslo)
3. Zmačkněte Log On
4. Objeví se vám nová stránka, na které zmáčknete tlačítko **Awards**
5. Objeví se vám nová obrazovka, kdy vyberete tlačítko **Select DXCC Award Account**
6. Zmačkněte klávesu **PrintScreen**

Zmačkněte klávesu **PrintScreen** (nahore na klávesnici, vedle **F12**) na notebooku většinou není klávesa **PrintScreen** samostatná, ale bývá sloučena například s klávesou **Insert** a aby fungovala jako PrintScreen, musí se zmáčknout funkční přepínací klávesa. Já ji mám vedle **levého Ctrl** a je na ní napsáno "**Fn**", čili když chci na notebooku **PrintScreen**, zmáčknu klávesovou zkratku **Fn+Insert**. Tím se uloží do schránky obrazovka monitoru. Pokud zmáčknete klávesovou zkratku **Alt+PrintScreen** (Zmačknout **Alt** a za jeho stálého držení zmáčknout **PrintScreen**), uloží se do schránky pouze aktuální okno (ne celá plocha monitoru). Já to dělám tak, že pravým palcem zmáčknu pravý **AltGr** (ten pravý) a prostředníkem následně onu klávesu **Alt+PrintScreen** a tím se do schránky vloží pouze aktuální okno.

Při stisku samotného PrintScreen se do schránky vloží vše, co je vidět na monitoru (zmenšeno).

Choice of the World's top DX'ers<sup>SM</sup>

Home   Your QSOs   Awards   Find Call   Upload File   Your Account

**Your Logbook DXCC Account (OK1CF - CZECH REPUBLIC)**

**Account Status**

Award	Selected	Applied	Awarded	Total / Current
Mixed *	1	0	351	352 / 340
CVI *	12	0	326	338 / 331
Phone *	15	0	303	318 / 312
Digital	55	0	157	212 / 210
160M	17	0	117	134 / 132
80M	95	0	145	240 / 234
40M	108	0	185	293 / 290
30M	130	0	160	290 / 287
20M	72	0	251	323 / 317
17M	113	0	157	270 / 268
15M	90	0	203	293 / 290
12M	106	0	123	229 / 227
10M	93	0	147	240 / 237
6M	5	0	0	5 / 5
2M	2	0	0	2 / 2
Challenge *	823	0	1464	--- / 2287
5-Band *	---	---	---	--- / ---
5-Band 160M *	---	---	---	--- / ---
5-Band 17M *	---	---	---	--- / ---
5-Band 30M *	---	---	---	--- / ---
5-Band 12M *	---	---	---	--- / ---

\* = Award has been issued

[View Award Credit Matrix](#)

This account includes credits for the following:  
OK1CF - CZECH REPUBLIC

This account is linked with DXCC record:  
Karel Matousek, OK1CF

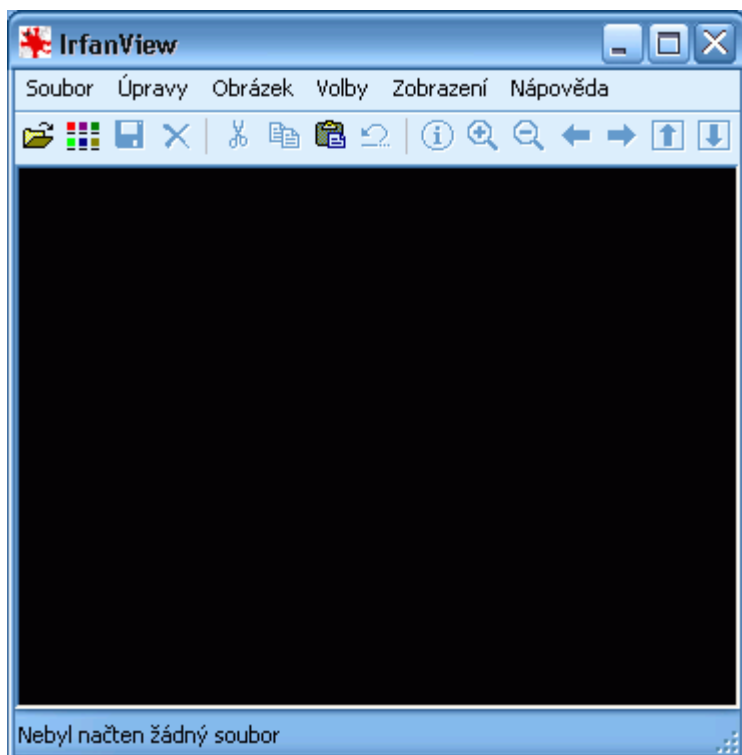
**Notes**

- Click on the **Awards** item in the menu at the top of the page to select a different LoTW award account.
- You can click on the links in the Account Status table to view the credit list for an individual award.
- When you are ready to apply your LoTW credits to your DXCC record, use [Application](#)
- To view the present and past applications you have submitted, use [Application History](#).

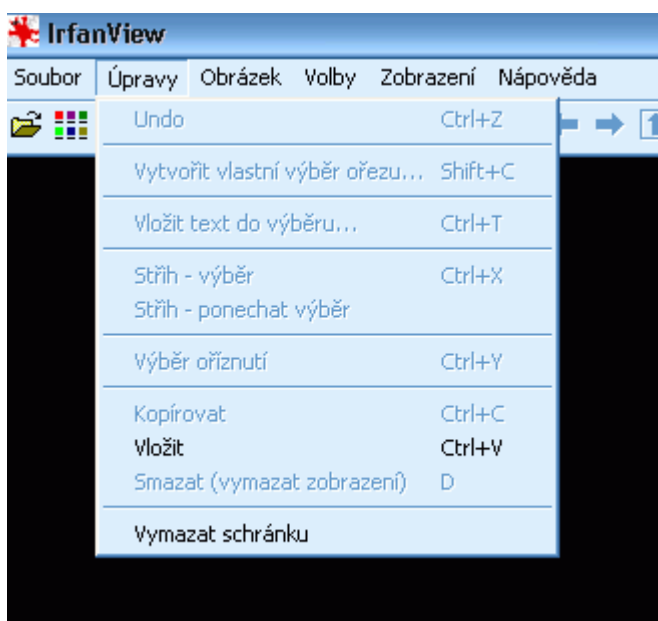
Copyright 2012 American Radio Relay League, Inc.  
All Rights Reserved

Otevřete si nějaký prohlížeč, či editor obrázků. Malování, XnView, ACDSee, Zoner Photo Studio, 602 Phoho Suite... Zkrátka téměř cokoli. Já používám **Irfan View**.  
<http://irfanview.cz/>.

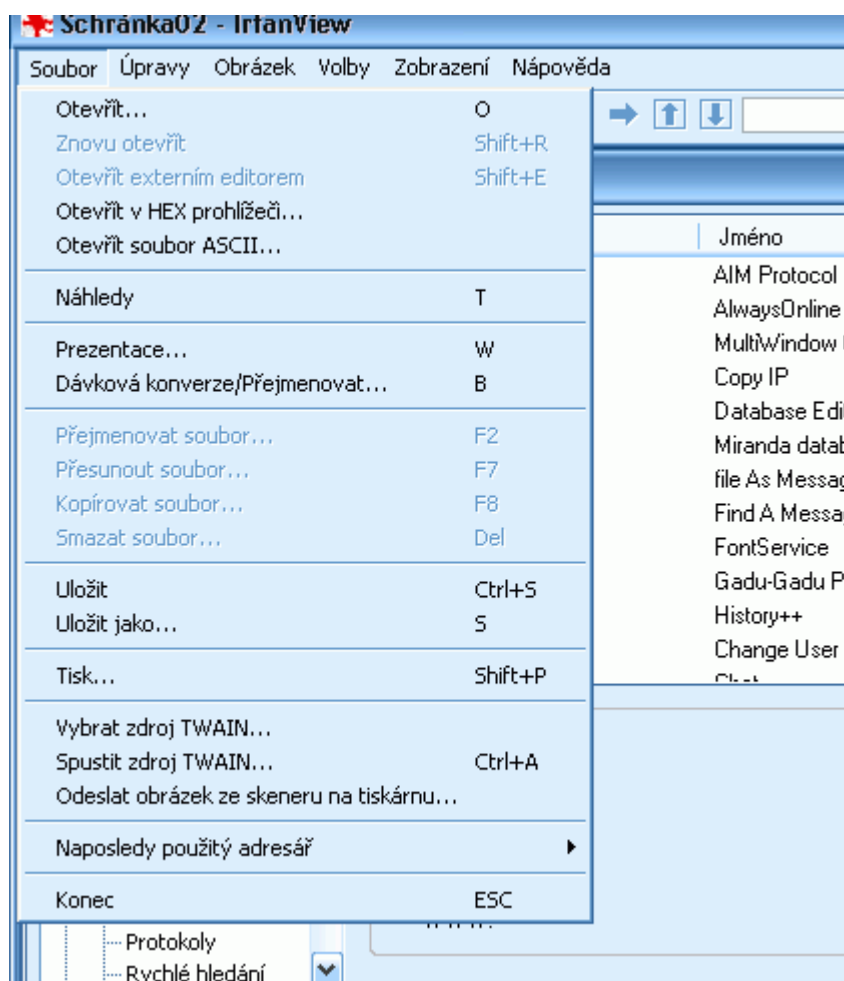
Ikonka (druhá vpravo od nůžek) je pro vložení ze schránky.



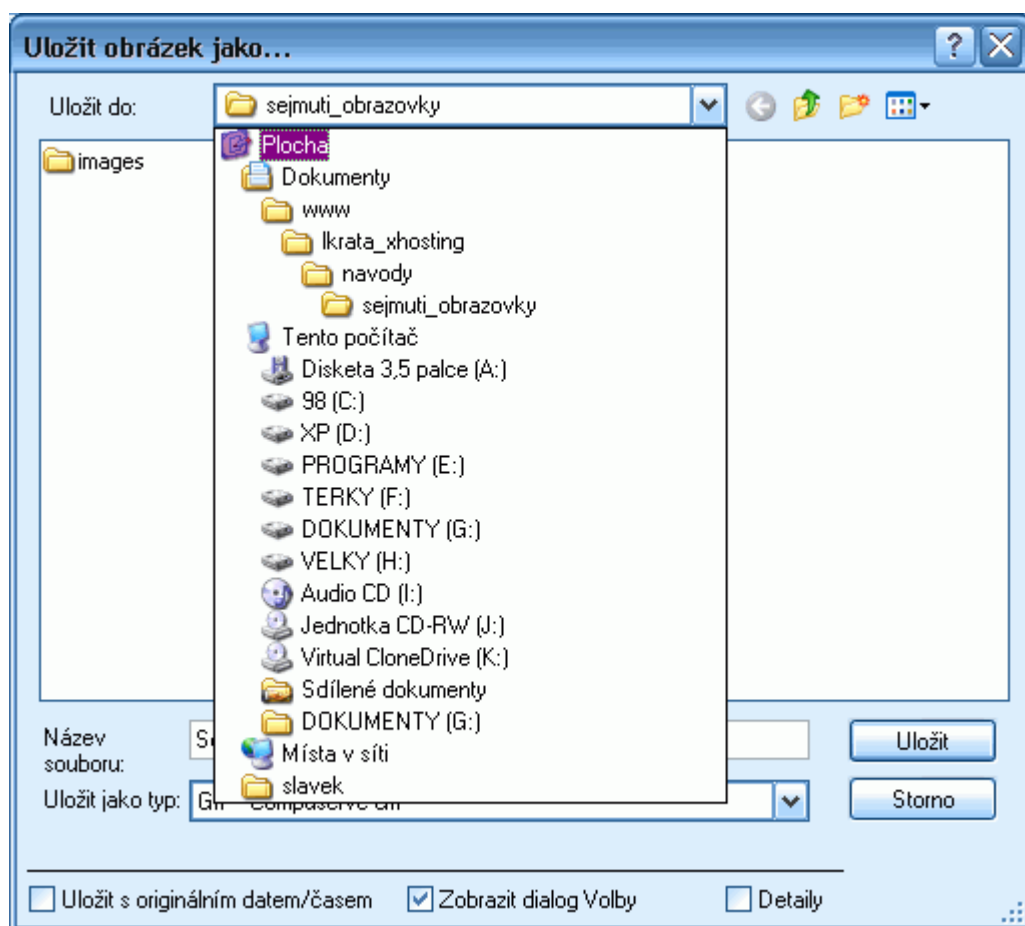
Také můžete použít roletku **úpravy** (bývá ve všech editorech) a v ní zvolit to slovo "**vložit**" (anglicky paste) nebo použít klávesovou zkratku **Ctrl+V**.



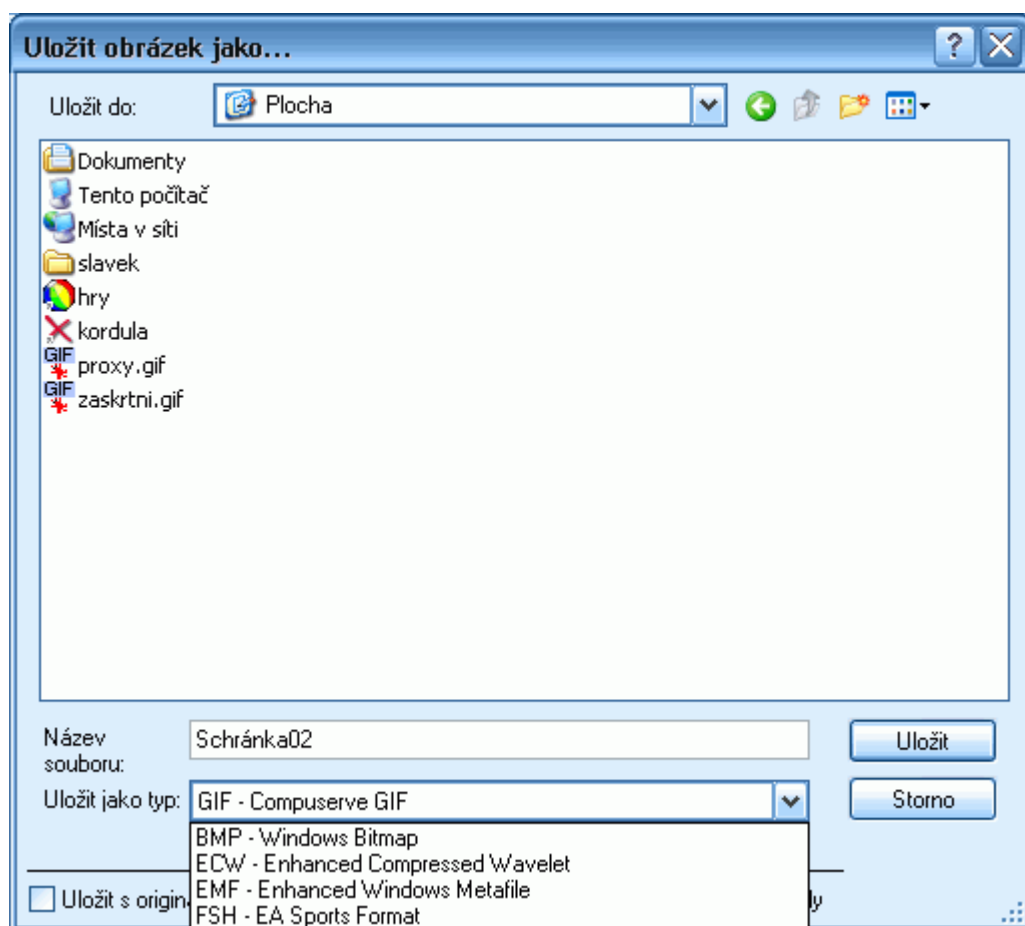
ždy se stane totéž. Do programu se vloží to, co je ve schránce. Nyní stačí soubor uložit. V Irfan View ikonka s disketou, nebo se může použít roletka **soubor** a v ní zvolit "**uložit jako**".



Proklikáte se, kam chcete obrázek uložit. Já si ony "pomíjivé" obrázky ukládám na Plochu, abych je nemusel hledat a tím, že je mám na očích. Nezapomenu je poslat/uklidit a pak zahodit.



ještě není špatné zvolit typ PNG, či GIF, aby obrázek nebyl datově velký.



Pak si v KV a 6m OK Top Listu otevřete okno **zadat výsledky**

Vyberte tlačítko **Ověřeno DXCC (LoTW)**

Vkládejte pouze počet zemí, který odpovídá počtu zemí uváděných ve sloupci **Current** v tabulce **Your Logbook DXCC Account** na LoTW, nebo z jiného dokumentu, kterým můžete dokladovat počet živých zemí ověřených u ARRL! Tyto dokumenty nebo printscreen obrazovky LoTW musí být vždy vložen při jakékoliv změně vašich výsledků jako příloha ve formátu .jpg.

Toplist | Český radioklub

www.crk.cz/TopList/Index.php?page=inp

KV mix	340	WPX mix	850
KV SSB	312	WPX SSB	483
KV CW	331	WPX CW	587
KV_DIGI	209	WPX DIGI	82
160m	131	SSTV	0
80m	234	PSK	0
40m	289	SAT	0
30m	286	USA CA	0
20m	316	IOTA	0
17m	268		
15m	288		
12m	225		
10m	236		
6m	5		

**Vkládání přílohy**

Vložte Printscreen obrazovky **Your Logbook DXCC Account** z LoTW ve formátu .jpg nebo jiný dokument potvrzující ověření o počtu živých zemí u ARRL.

Aktuálně nahraný soubor: [ok1cf.jpg \(204,192kb\)](#)

Soubor:

Copyright ©2013 Český radioklub / [www.crk.cz](http://www.crk.cz)  
 U Pergamenky 3, 170 00 Praha 7 / [Kompletní kontakt](#)

Vyhodnocovatel: KV Manažer ČRK **OK1CF** [ok1cf@atlas.cz](mailto:ok1cf@atlas.cz)

Code / Design: Ing. Miroslav Ptáček [mira.ptacek@hotmail.com](mailto:mira.ptacek@hotmail.com)

W3C XHTML 1.0   
 W3C CSS

Připojte přílohu, kterou je vámi uložený obrázek obrazovky z LoTW  
 Pomocí **procházet** najdete ve svém počítači adresář (místo), kam jste obrázek uložily a  
 zmáčkněte **Uložit**

**Tím jste zadali své oficiální ověřené výsledky do KV a 6m OK Top Listu**

**Karel OK1CF**